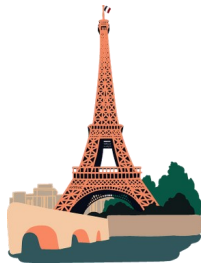


ON et ONT

1) ON

C'est un **pronom personnel sujet**. C'est la **3ème personne du singulier**. On peut le remplacer par **il** ou **elle**.

Exemple : A Paris, **on** (**il, elle**) peut monter en haut de la Tour Eiffel.



2) ONT

C'est le verbe **avoir** conjugué à la **3ème personne du pluriel**. On peut le remplacer par **avaient**.

Les touristes **ont** (**avaient**) visité l'Arc de triomphe.

