

PROBLEMES

Andrée Otte

1. Monsieur et madame Brusselman réservent leurs places pour un voyage en Egypte. Le prix est de 147,74€ par personne, mais on leur fera une réduction de 14,77€ puisqu'ils partent à deux.

A combien revient leur voyage ?

Le prix pour une personne est de :

Après la ristourne, le prix sera de :

Pour les deux personnes, cela coûtera :

2. Une voiture consomme en moyenne 7 litres d'essence aux 100 km. Quelle distance pourra-t-elle parcourir avec 63 litres dans le réservoir ? Quelle quantité d'essence consommera-t-elle pour faire 300 km ?

Avec 63 l, elle parcourra :

Pour faire 300 km, elle consommera :

3. Papa achète 3 rosiers 8,92€ l'un et un pommier valant 31€
Combien a-t-il dépensé ?

Les 3 rosiers coûtent :

En tout, il paiera :

4. Une boîte d'olives vertes pèse 400 g ; vide, elle pèse 110 g.
Quel est le poids des olives ?

Les olives pèsent :

5. « Pour m'offrir le vélo qui me plaît, dit Guillaume, il faudrait que j'économise 11,15€ par mois pendant un an »
Quel est le prix de ce vélo ?

Le vélo coûte :

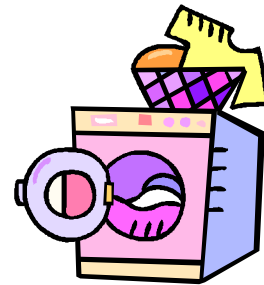
6. Monsieur et madame Richin veulent changer leur machine à lessiver.
Ils hésitent entre plusieurs modèles.



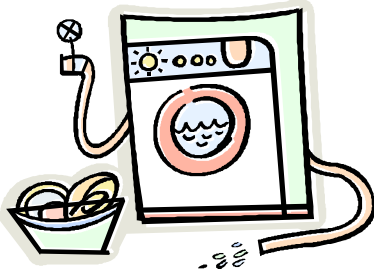
490€



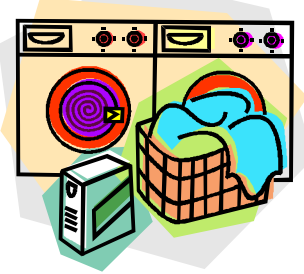
341,94€



448,88€



445,91€



604,31€

Calculez la différence de prix entre le modèle le plus cher et le modèle le moins cher.

La différence est de :

Ils choisissent finalement le modèle valant 445,91€
Calculez la différence de prix entre ce modèle et le plus cher.

La différence est de :

Entre la machine qu'ils ont choisi et la moins cher :

PROBLEMES

1. Monsieur et madame Brusselman réservent leurs places pour un voyage en Egypte. Le prix est de 147,74€ par personne, mais on leur fera une réduction de 14,77€ puisqu'ils partent à deux.
A combien revient leur voyage ?

Le prix pour une personne est de : **147,74€**

Après la ristourne, le prix sera de : **147,74€ - 14,77€ = 132,97€**

Pour les deux personnes, cela coûtera : **132,97€ x 2 = 265,94€**

2. Une voiture consomme en moyenne 7 litres d'essence aux 100 km.
Quelle distance pourra-t-elle parcourir avec 63 litres dans le réservoir ?
Quelle quantité d'essence consommera-t-elle pour faire 300 km ?

Avec 63 l, elle parcourra : **900 km**

Pour faire 300 km, elle consommera : **21 litres d'essence**

3. Papa achète 3 rosiers 8,92€ l'un et un pommier valant 31€.
Combien a-t-il dépensé ?

Les 3 rosiers coûtent : **8,92€ x 3 = 26,76€**

En tout, il paiera : **26,76€ + 31€ = 57,76€**

4. Une boîte d'olives vertes pèse 400 g ; vide, elle pèse 110 g.
Quel est le poids des olives ?

Les olives pèsent : **400 g - 110 g = 290 g**

5. « Pour m'offrir le vélo qui me plaît, dit Guillaume, il faudrait que j'économise 11,15€ par mois pendant un an »
Quel est le prix de ce vélo ?

Le vélo coûte : $11,15\text{€} \times 12 = 133,80\text{€}$

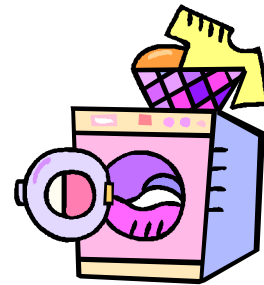
6. Monsieur et madame Richin veulent changer leur machine à lessiver.
Ils hésitent entre plusieurs modèles.



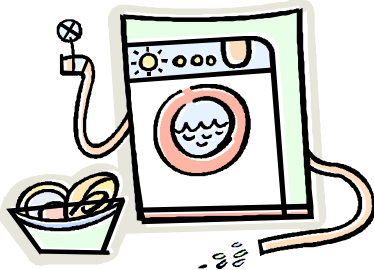
490€



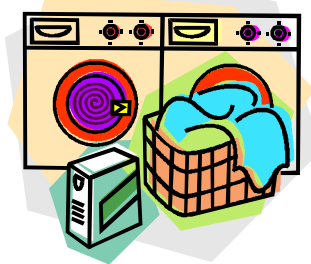
341,94€



448,88€



445,91€



604,31€

Calculez la différence de prix entre le modèle le plus cher et le modèle le moins cher.

La différence est de : $604,31\text{€} - 341,94\text{€} = 262,37\text{€}$

Ils choisissent finalement le modèle valant 445,91€
Calculez la différence de prix entre ce modèle et le plus cher.

La différence est de : $604,31\text{€} - 445,91\text{€} = 158,40\text{€}$

Entre la machine qu'ils ont choisi et la moins chère : $445,91\text{€} - 341,94\text{€} = 103,97\text{€}$