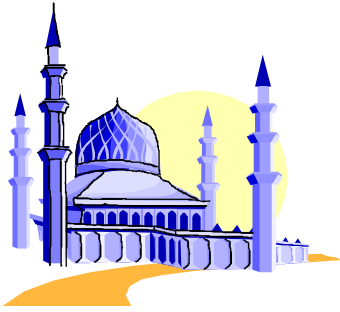
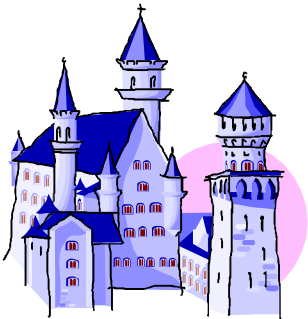


Problèmes : Calcul du temps
Andrée Otte



La Turquie est distante de 4000 km de Chambéry.
En combien de temps un avion arrivera-t-il en volant à 500 km/h ?

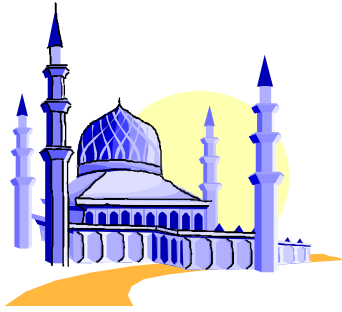


L'Autriche est distante de 800 km de Annecy.
En combien de temps arrivera un train-express qui se déplace à 200 km/h ?



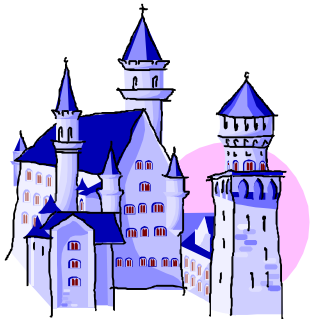
La Chine est à 24000 km de Chambéry.
En combien de temps arrivera un avion qui vole à 600 km/h ?

Calcul du temps



La Turquie est distante de 4000 km de Chambéry.
En combien de temps un avion arrivera-t-il en volant à 500 km/h ?

8 heures



L'Autriche est distante de 800 km de Annecy.
En combien de temps arrivera un train-express qui se déplace à 200 km/h ?

4 heures



La Chine est à 24000 km de Chambéry.
En combien de temps arrivera un avion qui vole à 600 km/h ?

40 heures ou 1 jour et 16 heures